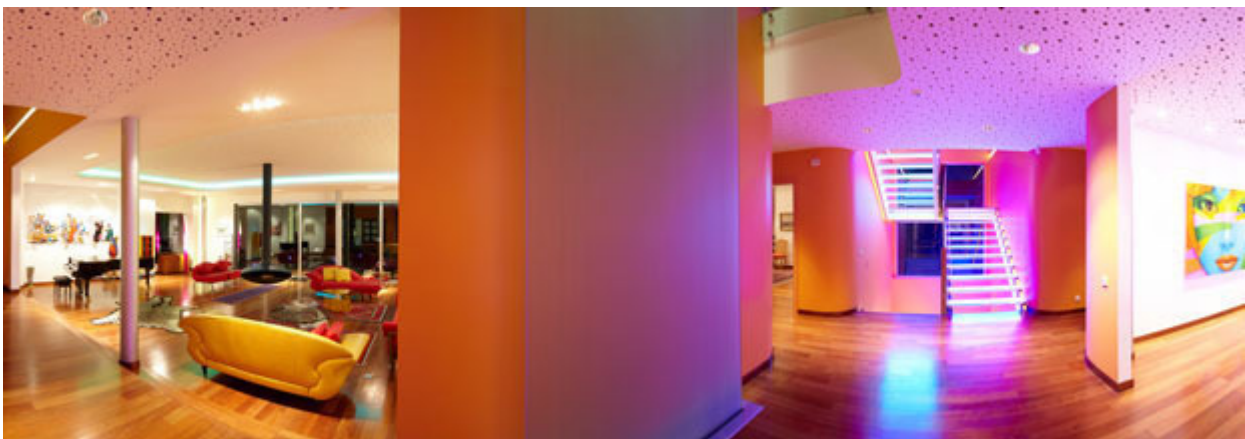


Pannelli in cartongesso KNAUF per pareti interne ad elevate prestazioni termiche ed acustiche

Grazie alle sue tecnologie industrializzate a secco ad elevate prestazioni che consentono di ottenere una struttura leggera, resistente, versatile e di rapida costruzione, KNAUF è protagonista del progetto Smart Domus Plus per la realizzazione degli elementi costruttivi interni.

Lastre in gesso rivestito KNAUF per contropareti e pareti interne

L'efficienza termica dell'involucro è garantita dalle contropareti KNAUF W625 mentre la personalizzazione degli spazi interni è possibile grazie alle pareti divisorie KNAUF W112.



Per tutti gli ambienti interni, le contropareti KNAUF permettono con rapidità e leggerezza il miglioramento delle prestazioni termoisolanti di tamponamenti esistenti in funzione anche degli spessori isolanti inseriti nelle intercapedini.



PARETE W625

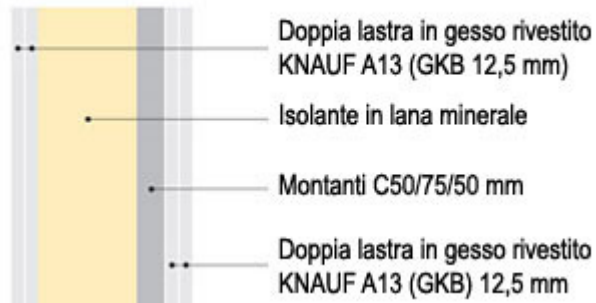
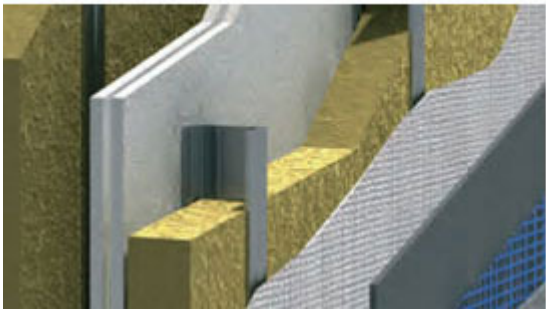
La controparete W625 è composta da una struttura metallica autoportante e rivestimento in lastre di gesso rivestito KNAUF A13 (GKB), spessore 12.5 mm, con stuccatura dei giunti, degli angoli e delle teste delle viti.

Le pareti W112 sono composte da orditura metallica singola e doppia lastra di rivestimento, proteggono 120 minuti dal fuoco ed hanno un potere fonoisolante pari a 54 dB quando contengono un materassino isolante di almeno 40 mm.

I sistemi costruttivi a secco KNAUF utilizzati in Smart Domus Plus possono essere realizzati con lastre in gesso rivestito a diverse prestazioni, dalla classica lastra GKB, alla lastra Vidiwall in gessofibra, fino a

Diamant®, la lastra multi-prestazionale che garantisce il **comfort acustico** associato alla **resistenza** (urti, umidità, fuoco).

PARETE W112



Completano la gamma di soluzioni per i rivestimenti interni delle case prefabbricate Smart Domus Plus i **sottofondi Brio®** e i **controsoffitti D111 e D112**, ottimali per raggiungere **elevati livelli di comfort termico ed acustico**.

I vantaggi dei sistemi costruttivi a secco KNAUF

Costruire gli interni di un'abitazione Smart Domus Plus con i sistemi KNAUF offre una serie di **vantaggi** che abbattano le problematiche dei cantieri tradizionali:

- tempi di lavorazione ed asciugatura più brevi;
- cantieri più puliti e silenziosi;
- minori consumi;
- resistenza a carichi sospesi anche molto elevati;
- caratteristiche tecniche ed estetiche di pregio.

In più, gli obblighi normativi in materia di **isolamento acustico e termico** possono essere facilmente e completamente soddisfatti dagli speciali sistemi KNAUF fino a ottenere l'attestato di certificazione energetica necessario in caso di rogito.

*Sistemi
costruttivi a
secco KNAUF: il
comfort di casa*

L'integrazione delle contropareti e delle pareti interne nelle case Smart Domus Plus

Nelle **case prefabbricate Smart Domus Plus** i sistemi costruttivi a secco KNAUF si integrano con:

- le pareti in legno-calcestruzzo ARIA di Wood Beton. Il connubio con le contropareti W625 garantisce un involucro edilizio altamente prestazionale dal punto di vista dell'isolamento termico ed acustico;
- le componenti per impianti elettrici di AVE.